

## Fingertrakt B

### 1. Obergeschoss

Mieteinheit gesamt  
Aussenfläche

ca. 826 m<sup>2</sup>  
ca. 9 m<sup>2</sup>

#### MIETEINHEITEN

**FB.M01.01** 826 m<sup>2</sup>    **FB.M02.01** 9 m<sup>2</sup>

**Kontakt**  
SPGI Zurich AG  
Seestrasse 17  
CH-8702 Zollikon/Zürich

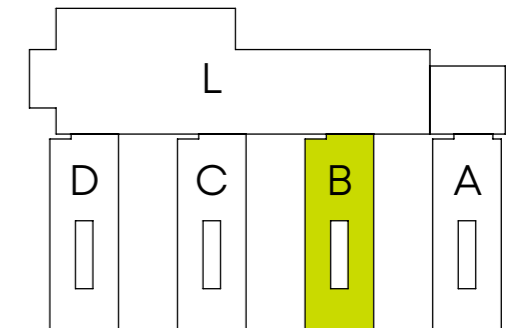
T +41 44 388 58 23  
konnex@spgizh.ch

Stand April 2022. Alle Angaben sind unverbindlich. Änderungen bleiben bis zur Bauvollendung vorbehalten. Plan und Massstab sind für A3 Ausdrücke optimiert.

- Hauptfläche
- Aussenfläche
- Verkehrsfläche



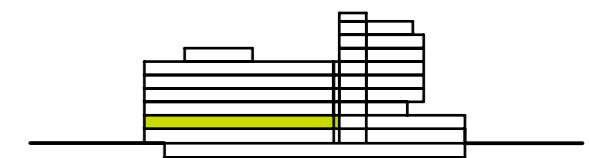
#### LAGEPLAN



#### STOCKWERKPLAN



Längsschnitt



Querschnitt



0      5      10 m

Massstab 1:300