

## Fingertrakt D

**2. Obergeschoss**  
Mieteinheit gesamt

ca. 812 m<sup>2</sup>



**MIETEINHEIT**

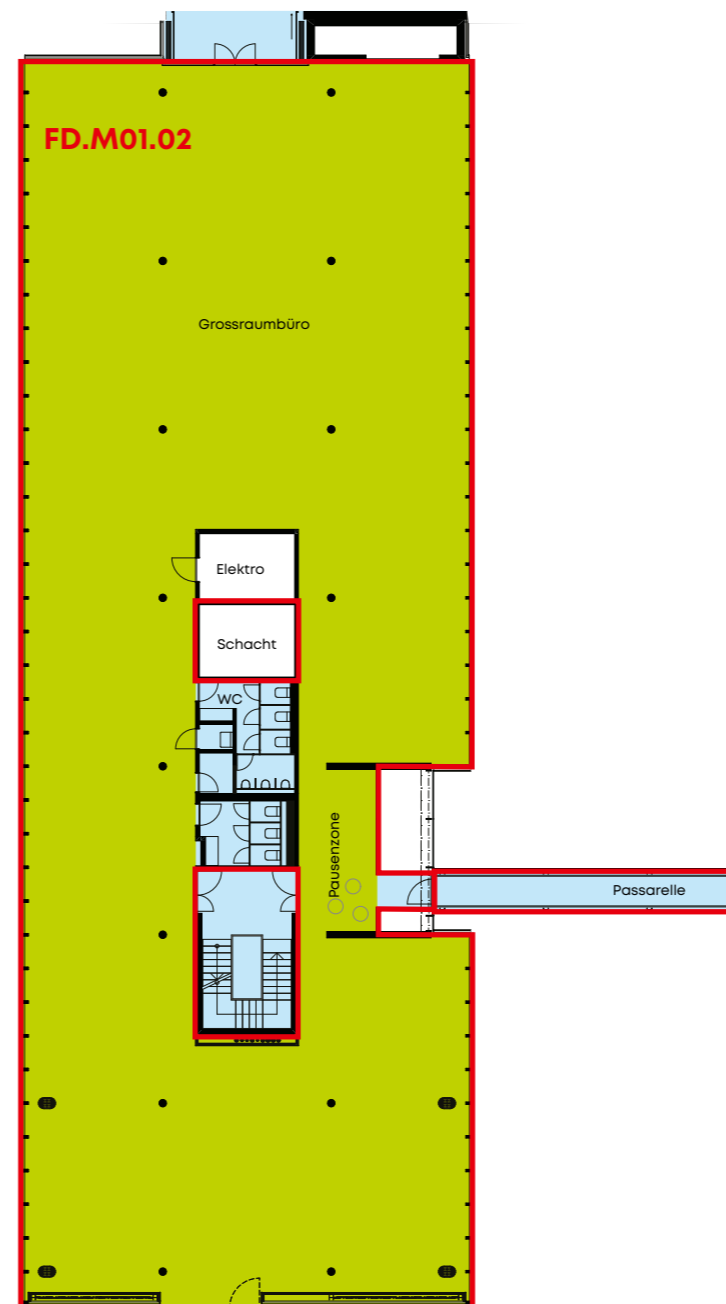
**FD.M01.02** 812 m<sup>2</sup>

**Kontakt**  
SPGI Zurich AG  
Seestrasse 17  
CH-8702 Zollikon/Zürich

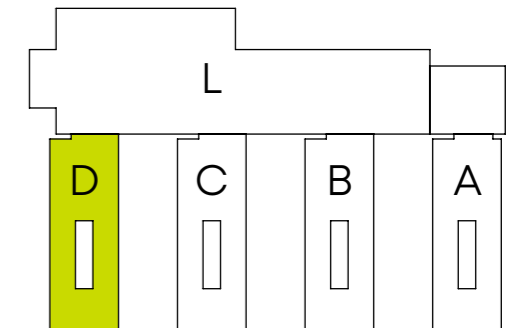
T +41 44 388 58 23  
konnex@spgizh.ch

Stand April 2022. Alle Angaben sind unverbindlich. Änderungen bleiben bis zur Bauvollendung vorbehalten. Plan und Massstab sind für A3 Ausdrücke optimiert.

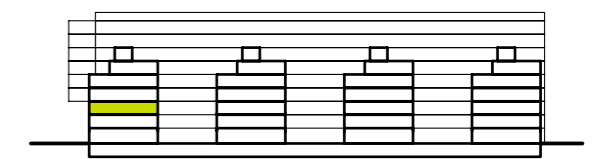
 Hauptfläche  
 Verkehrsfläche



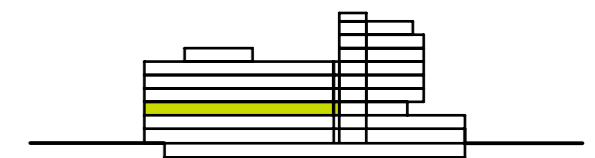
### LAGEPLAN



### STOCKWERKPLAN



Längsschnitt



Querschnitt



0 5 10 m

Massstab 1:300