

## Längsbau L

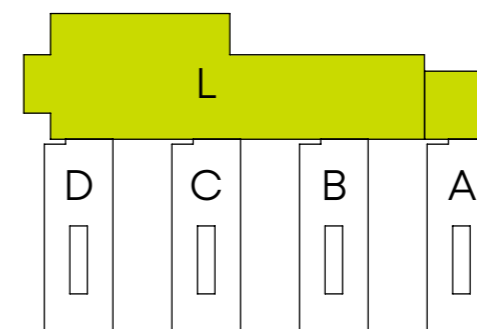
4. Obergeschoss  
Mieteinheit gesamt

ca. 1'615 m<sup>2</sup>

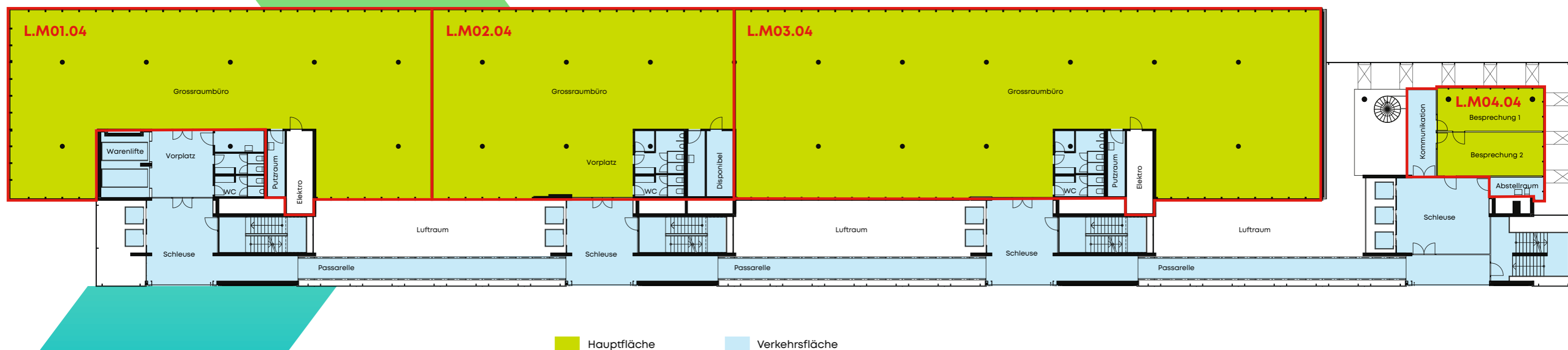
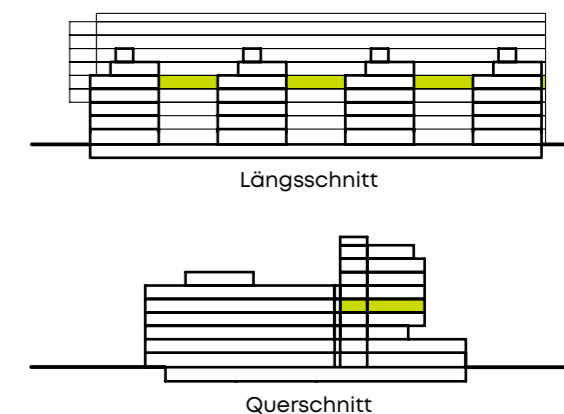
### MIETEINHEITEN

L.M01.04	456 m <sup>2</sup>	L.M02.04	362 m <sup>2</sup>
L.M03.04	712 m <sup>2</sup>	L.M04.04	85 m <sup>2</sup>

LAGEPLAN



STOCKWERKPLAN



0 5 10m  
Massstab 1:300

**Kontakt**  
SPGI Zurich AG  
Seestrasse 17  
CH-8702 Zollikon/Zürich

T +41 44 388 58 23  
konnex@spgizh.ch

Stand April 2022. Alle Angaben sind unverbindlich. Änderungen bleiben bis zur Bauvollendung vorbehalten. Plan und Massstab sind für A3 Ausdrücke optimiert.