

Längsbau L

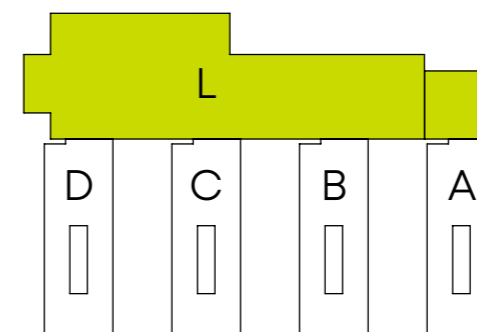
5. Obergeschoss
Mieteinheit gesamt

ca. 1642 m²

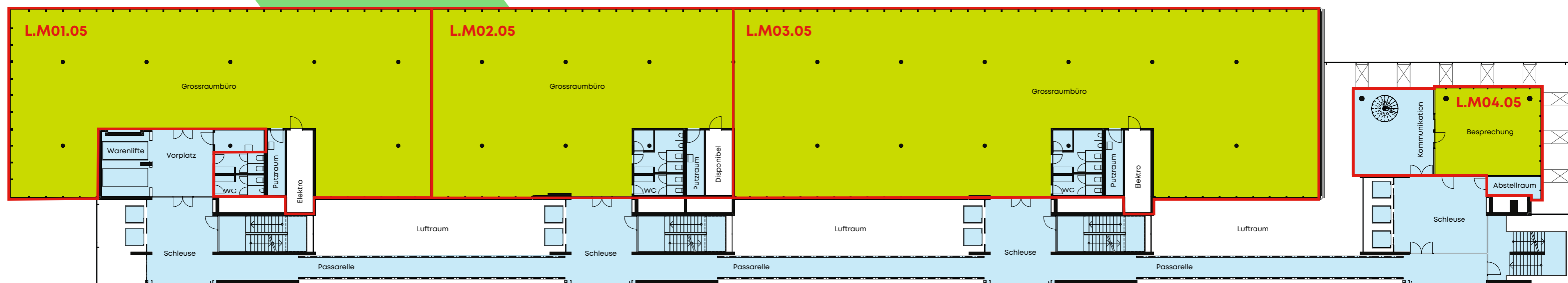
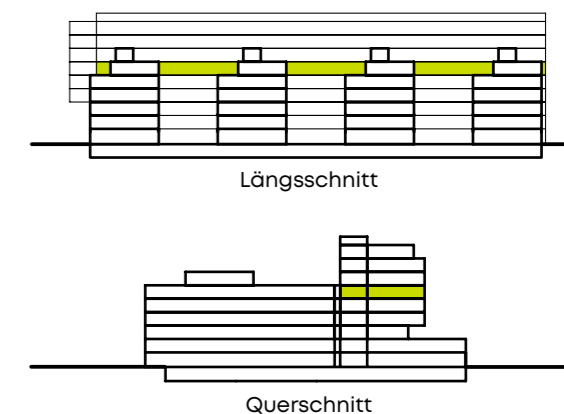
MIETEINHEITEN

| | | | |
|----------|--------------------|----------|--------------------|
| L.M01.05 | 456 m ² | L.M02.05 | 362 m ² |
| L.M03.05 | 712 m ² | L.M04.05 | 112 m ² |

LAGEPLAN



STOCKWERKPLAN



■ Hauptfläche ■ Verkehrsfläche



0 5 10m
Massstab 1:300

Kontakt
SPGI Zurich AG
Seestrasse 17
CH-8702 Zollikon/Zürich

T +41 44 388 58 23
konnex@spgizh.ch

Stand April 2022. Alle Angaben sind unverbindlich. Änderungen bleiben bis zur Bauvollendung vorbehalten. Plan und Massstab sind für A3 Ausdrücke optimiert.