

Längsbau L

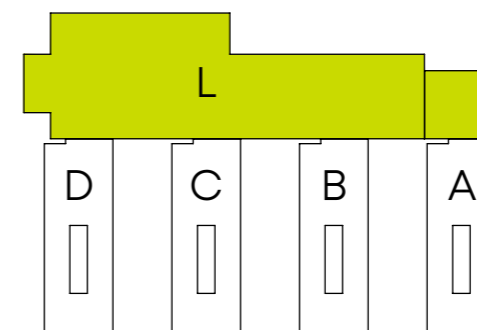
7. Obergeschoss
Mieteinheit gesamt

ca. 1'642 m²

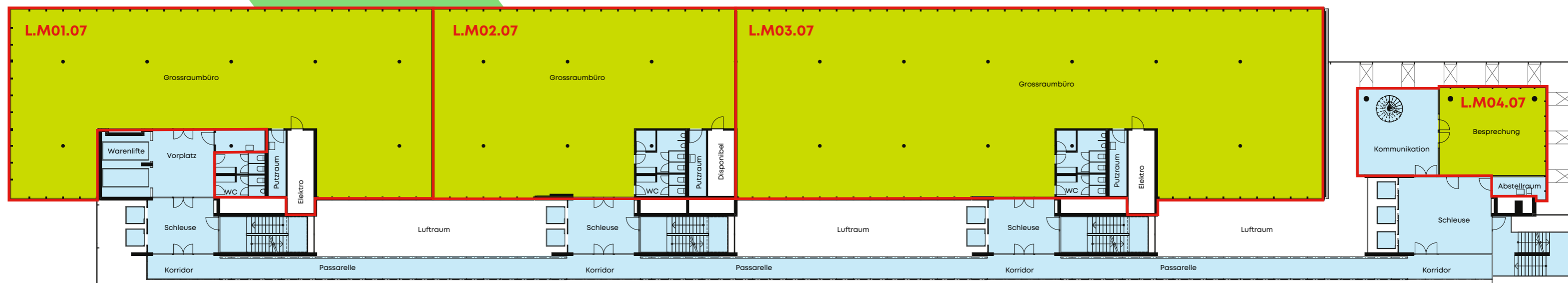
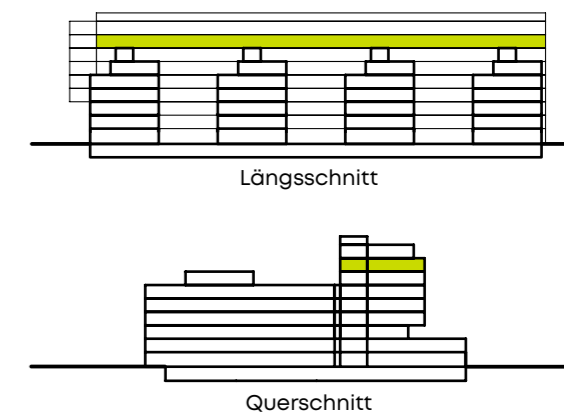
MIETEINHEITEN

L.M01.07	456 m ²	L.M02.07	362 m ²
L.M03.07	712 m ²	L.M04.07	112 m ²

LAGEPLAN



STOCKWERKPLAN



■ Hauptfläche ■ Verkehrsfläche



0 5 10m
Massstab 1:300

Kontakt
SPGI Zurich AG
Seestrasse 17
CH-8702 Zollikon/Zürich

T +41 44 388 58 23
konnex@spgizh.ch

Stand April 2022. Alle Angaben sind unverbindlich. Änderungen bleiben bis zur Bauvollendung vorbehalten. Plan und Massstab sind für A3 Ausdrücke optimiert.